

タテ形テーピング品 (C E 0 4 形) RADIAL LEAD TYPE TAPING SPECIFICATIONS

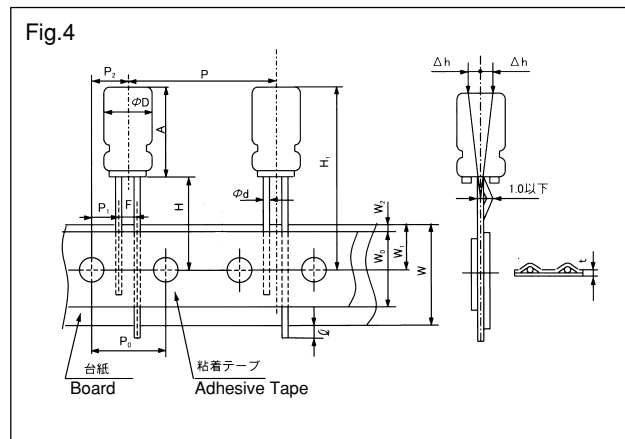
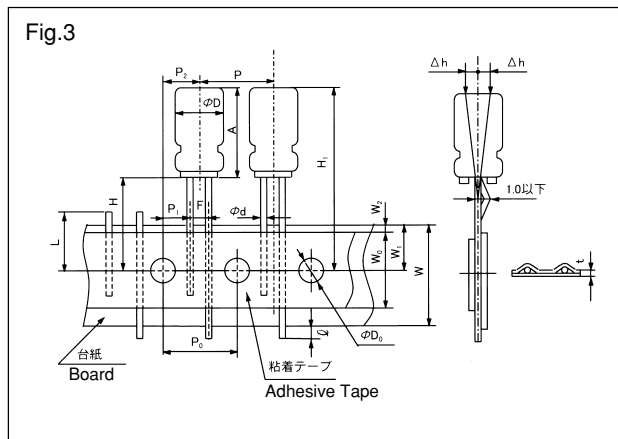
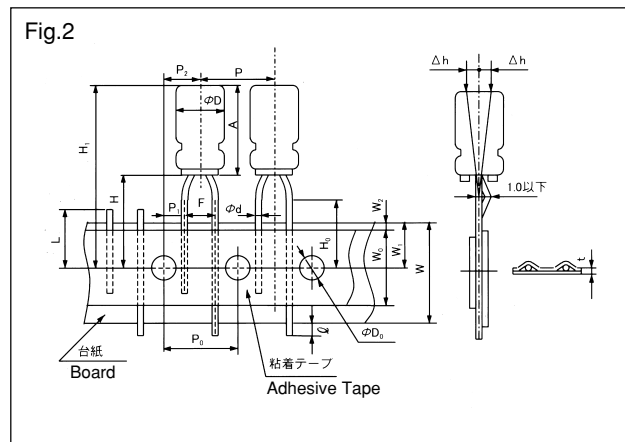
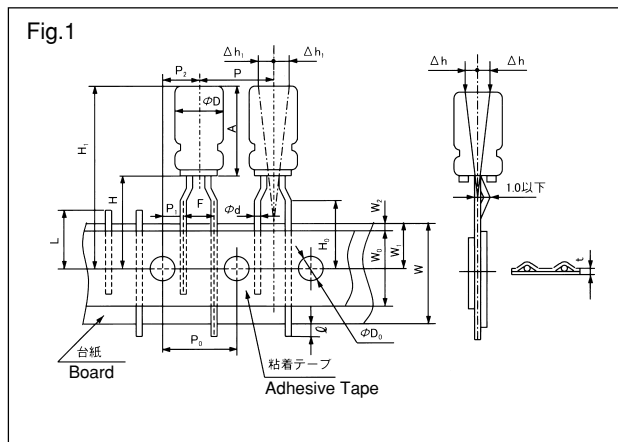
テーピング加工品は、品名コードの末尾 12 ~ 14 に下表のテーピング加工記号を記入して下さい。
Coding (Symbol) of lead taping be added to the end of part number (as 12 ~ 14th places).

■テーピング加工記号 TAPING CODE

包装 PACKAGING	仕様 SPECIFICATIONS				適用製品径 (φ Dmm) CAPACITOR DIAMETER	テーピング加工記号 TAPING CODE
	リード形状 LEAD STYLE	引き出し LEADER	リードピッチ F (mm)	送り穴ピッチ P ₀ (mm)		
ツヅラ パック式 AMMO-PACK	フォームタイプ° Forming lead	—	表-1による See Table 1	12.7	3~8	T B □ □: F を記入 Select F in Figure
	ストリートタイプ° Straight lead	—	表-2による See Table 2	12.7	4~10	
—		15.0		12.5~18		

リードピッチ Lead-to-lead distance	F
2.5mm	2
3.5mm	3
5.0mm	5

■テーピング形状寸法図 DIMENSIONS



■ テーピング規格表 SPECIFICATION TABLE

表 1 フォーミングタイプ TABLE 1. Forming type

単位 unit(mm)

項目 Items	記号 Code	$\phi 3 \times 5$	$\phi 4 \times 5$ $\phi 4 \times 7$	$\phi 5 \times 5$ $\phi 5 \times 7$	$\phi 5 \times 9$ $\phi 5 \times 11$	$\phi 6.3 \times 5$ $\phi 6.3 \times 7$	$\phi 6.3 \times 9$ $\phi 6.3 \times 11$ $\phi 6.3 \times 15$	$\phi 8 \times 9$ $\phi 8 \times 11.5$ $\phi 8 \times 15$	許容差 Tolerance
形状寸法図 Applicable Fig.No.		Fig.1	Fig.1	Fig.1	Fig.1	Fig.1	Fig.1	Fig.1	
リード線径 Lead-wire diameter	ϕd	0.45	0.45	0.45	0.5	0.45	0.5	0.6	± 0.1
ボディピッチ Pitch of component	P	12.7	12.7	12.7	12.7	12.7	12.7	12.7	± 1.0
送り穴ピッチ Feed hole pitch	P_0	12.7	12.7	12.7	12.7	12.7	12.7	12.7	± 0.2
送り穴位置ズレ Hole center to lead	P_1	5.1	3.85	3.85	3.85	3.85	3.85	3.85	± 0.7
送り穴位置ズレ Feed hole center to component center	P_2	6.35	6.35	6.35	6.35	6.35	6.35	6.35	± 1.0
リードピッチ Lead-to-lead distance	F	2.5	5.0	5.0	5.0	5.0	5.0	5.0	$+0.8$ -0.2
台紙幅 Tape width	W	18.0	18.0	18.0	18.0	18.0	18.0	18.0	± 0.5
粘着テープ幅 Hold down tape width	W_0	7.0	7.0	7.0	7.0	7.0	7.0	7.0	MIN
送り穴位置ズレ Feed hole center to tape edge	W_1	9.0	9.0	9.0	9.0	9.0	9.0	9.0	± 0.5
粘着テープズレ Tape edge to hold down tape edge	W_2	1.5	1.5	1.5	1.5	1.5	1.5	1.5	MAX
ボディ下面位置 Height of component from tape center	H	18.5	17.5	17.5	18.5	17.5	18.5	20.0	± 0.75
リードクリンチ高さ Lead-wire clinch height	H_0	16.0	16.0	16.0	16.0	16.0	16.0	16.0	± 0.5
リード線はみ出し End of lead	l	1.0	1.0	1.0	1.0	1.0	1.0	1.0	MAX
送り穴径 Feed hole diameter	ϕD	4.0	4.0	4.0	4.0	4.0	4.0	4.0	± 0.2
ボディの倒れ Off alignment of body top	Δh	1.0	1.0	1.0	1.0	1.0	1.0	1.0	MAX
ボディの倒れ Off alignment of body top	$\Delta h 1$	1.0	1.0	1.0	1.0	1.0	1.0	1.0	MAX
テープの総厚み Total tape thickness	t	0.7	0.7	0.7	0.7	0.7	0.7	0.7	± 0.2

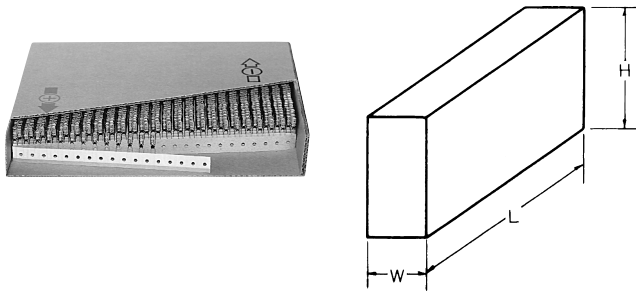
表 2 ストレートタイプ TABLE 2. Straight type

単位 unit(mm)

項目 Items	記号 Code	$\phi 4$	$\phi 5$	$\phi 6.3$ $\phi 8 \times 5$	$\phi 8 \times 7$ $\phi 8$	$\phi 10$	$\phi 12.5$	$\phi 16$ $\phi 18$	許容差 Tolerance
形状寸法図 Applicable Fig.No.		Fig.2	Fig.2	Fig.3	Fig.3	Fig.3	Fig.3	Fig.4	
リード線径 Lead-wire diameter	ϕd	0.45	0.45 0.5	0.45 0.5	0.45 0.6	0.6	0.6	0.6	± 0.1
ボディピッチ Pitch of component	P	12.7	12.7	12.7	12.7	12.7	15.0	30.0	± 1.0
送り穴ピッチ Feed hole pitch	P_0	12.7	12.7	12.7	12.7	12.7	15.0	15.0	± 0.2
送り穴位置ズレ Hole center to lead	P_1	5.1	5.1	5.1	4.6	3.85	5.0	3.75	± 0.7
送り穴位置ズレ Feed hole center to component center	P_2	6.35	6.35	6.35	6.35	6.35	7.5	7.5	± 1.0
リードピッチ Lead-to-lead distance	F	2.5	2.5	2.5	3.5	5.0	5.0	7.5	$+0.8$ -0.2
台紙幅 Tape width	W	18.0	18.0	18.0	18.0	18.0	18.0	18.0	± 0.5
粘着テープ幅 Hold down tape width	W_0	7.0	7.0	7.0	7.0	7.0	7.0	7.0	MIN
送り穴位置ズレ Feed hole center to tape edge	W_1	9.0	9.0	9.0	9.0	9.0	9.0	9.0	± 0.5
粘着テープズレ Tape edge to hold down tape edge	W_2	1.5	1.5	1.5	1.5	1.5	1.5	1.5	MAX
ボディ下面位置 Height of component from tape center	H	18.5	18.5	18.5	18.5	18.5	18.5	18.5	± 0.75
リード線はみ出し End of lead	l	1.0	1.0	1.0	1.0	1.0	1.0	1.0	MAX
送り穴径 Feed hole diameter	ϕD	4.0	4.0	4.0	4.0	4.0	4.0	4.0	± 0.2
ボディの倒れ Off alignment of body top	Δh	1.0	1.0	1.0	1.0	1.0	1.0	1.0	MAX
ボディの倒れ Off alignment of body top	$\Delta h 1$	1.0	1.0	1.0	1.0	1.0	1.0	1.0	MAX
テープの総厚み Total tape thickness	t	0.7	0.7	0.7	0.7	0.7	0.7	0.7	± 0.2

■包装仕様 PACKAGING SPECIFICATIONS

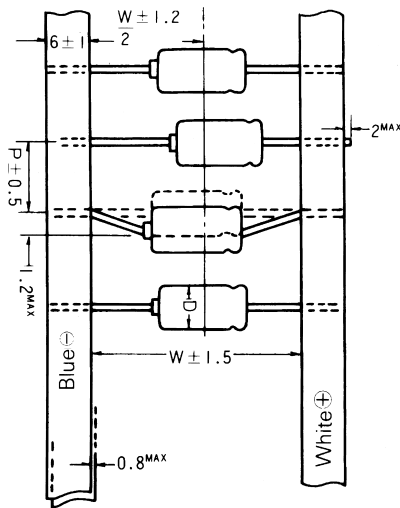
ツツラパック式 AMMO-PACK



ケースサイズ Case Size	収容数量 (個) Q 'ty/Box(pcs)	L (mm)	H (mm)	W (mm)
φ 3	2000	335	190	53
φ 4	2000	335	190	53
φ 5	2000	335	235	53
φ 6.3	2000	335	300	53
~φ 8×15L	1000	335	235	53
φ 8×20L	1000	335	235	55
φ 10×9L~16L	500	335	190	53
φ 10×20L	500	335	190	55
φ 12.5	500	335	300	65
φ 16	250	335	235	65
φ 18	250	335	300	65

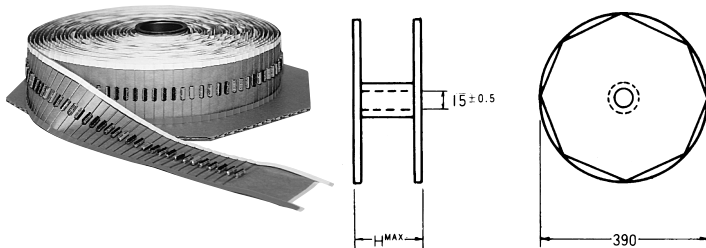
ヨコ形テーピング品 (C E 0 2形) AXIAL LEAD TYPE TAPING SPECIFICATIONS

■テーピング形状寸法図及び規格表 DIMENSIONS AND SPECIFICATIONS



包装 Package	ケースサイズ Case Size	W (mm)	P (mm)	加工記号 Code
リールタイプ ReelType	φ 5 ~ φ 8	52.4	10	TR0
		63.5	10	TR1
	φ 10	52.4	15	TR6
	φ 10 ~ φ 12.5	63.5	15	TR7

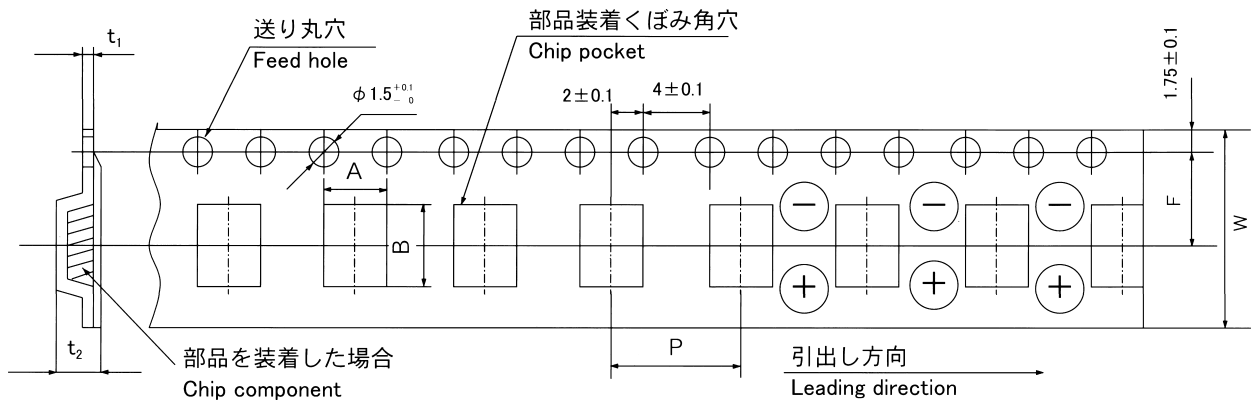
■包装仕様 PACKAGING SPECIFICATIONS



ケースサイズ Case Size	W (mm)	H (mm)	収容数量 (個) Q 'ty/Box(pcs)
φ 5	52.4	82	1500
φ 6.3 ~ φ 8			1000
φ 5	63.5	93	1500
φ 6.3 ~ φ 8			1000
φ 10			500
φ 12.5			300

チップ形テーピング品 CHIP TYPE TAPING SPECIFICATIONS

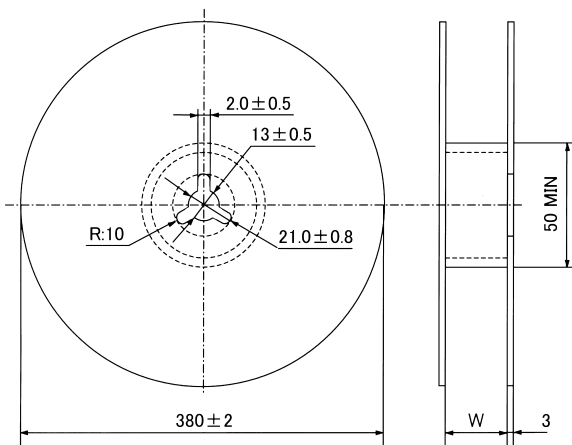
■キャリアテープ仕様 CARRIER TAPE DIMENSIONS



単位 unit(mm)

ケースサイズ Case Size	W ± 0.3	A ± 0.2	B ± 0.2	P ± 0.1	F ± 0.1	t1 ± 0.1	t2 ± 0.2
φ 3	12.0	3.4	3.5	8.0	5.5	0.4	5.8
φ 4	12.0	4.7	4.6	8.0	5.5	0.4	5.8
φ 5	12.0	5.7	5.7	12.0	5.5	0.4	5.8
φ 6.3	16.0	7.0	7.0	12.0	7.5	0.4	5.8
φ 8 × 6.2L	16.0	8.7	8.7	12.0	7.5	0.4	6.8
φ 8 × 10.2L	24.0	8.7	8.7	16.0	11.5	0.4	11.0
φ 10 × 10.2L	24.0	10.7	10.7	16.0	11.5	0.4	11.0

■包装仕様 PACKAGING SPECIFICATIONS



ケースサイズ Case Size	W (mm)	収容数量 (個) Q 'ty/Box(pcs)	加工記号 CODE
φ 3	14	2000	TC3
φ 4	14	2000	TC4
φ 5	14	1000	TC5
φ 6.3	18	1000	TC6
φ 8 × 6.2L	18	1000	TC7
φ 8 × 10.2L	26	500	TC8
φ 10 × 10.2L	26	500	TC0